

Klemladebolt B 12, blad 7101

Underlagsplade, blad 7104

Fjedrende klemlade 60x60, sort, blad 7102

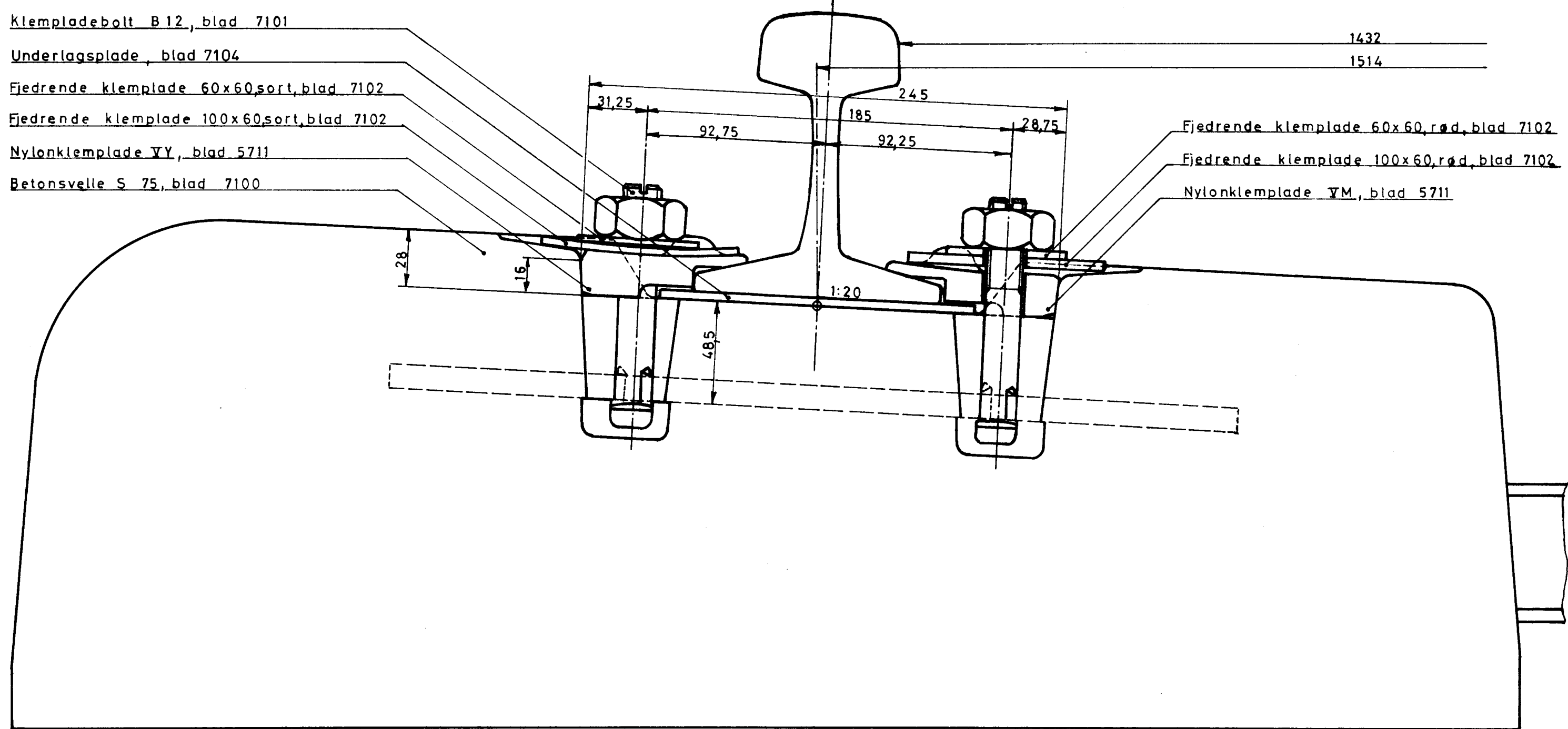
Fjedrende klemlade 100x60, sort, blad 7102

Nylonklemlade VY, blad 5711

Betonsvelle S 75, blad 7100

1432

1514



Materialfortegnelse				til 1km spor	
pos. nr.	benævnelse	kg / stk	stk	tons	
02 09 07 950	Betonsvelle S 75	225	1600	360,00	
	Skinner V			90,92	
06 11 07 012	Klemladebolt B 12	0,5	6400	3,20	
06 44 10 061	Fjedrende klemlade 60x60, rød	0,11	3200	0,35	
06 44 10 060	Fjedrende klemlade 60x60, sort	0,11	3200	0,35	
06 44 10 101	Fjedrende klemlade 100x60, rød	0,18	3200	0,58	
06 44 10 100	Fjedrende klemlade 100x60, sort	0,18	3200	0,58	
06 44 05 951	Nylonklemlade VY	0,08	3200	0,26	
06 44 05 950	Nylonklemlade VM	0,08	3200	0,26	
06 70 07 951	Underlagsplade	0,24	3200	0,77	
	vægt ialt			457,27	

DANSKE STATSBANER
BANETJENESTEN

Konstr Skala 1:2

Tegnet V.H.S.

Kontr G.F.

Den 26/10 1978

Rev

Dato 012/11.79

Overbygning V Dbn

Betonsvelle S 75

Monteringstegning

Blad

5710a